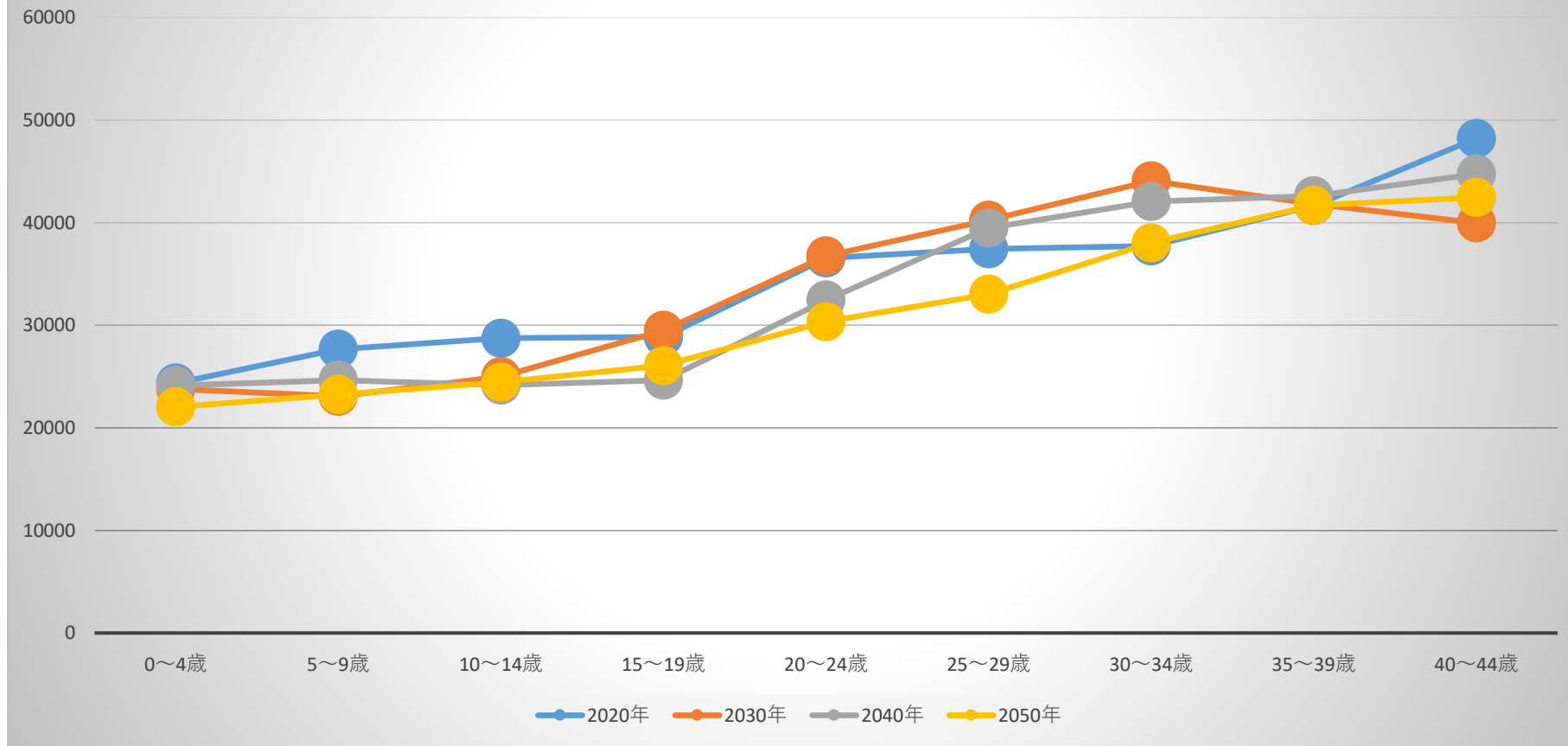


## 将来男女5歳階層別推計人口(船橋市) 出生中位死亡中位モデル



男女	0～4歳	5～9歳	10～14歳	15～19歳	20～24歳	10年対減少	25～29歳	10年対減少	30～34歳	10年対減少	35～39歳	40～44歳
2020年	24360	27671	28737	28855	36563	—	37443	—	37729	—	41655	48216
2030年	23785	23081	25001	29488	36751	188	40243	2800	44079	6350	41835	39966
2040年	24126	24643	24174	24654	32442	-4309	39479	-764	42063	-2016	42602	44741
2050年	22044	23240	24439	26069	30345	-2097	33031	-6448	38034	-4029	41696	42475