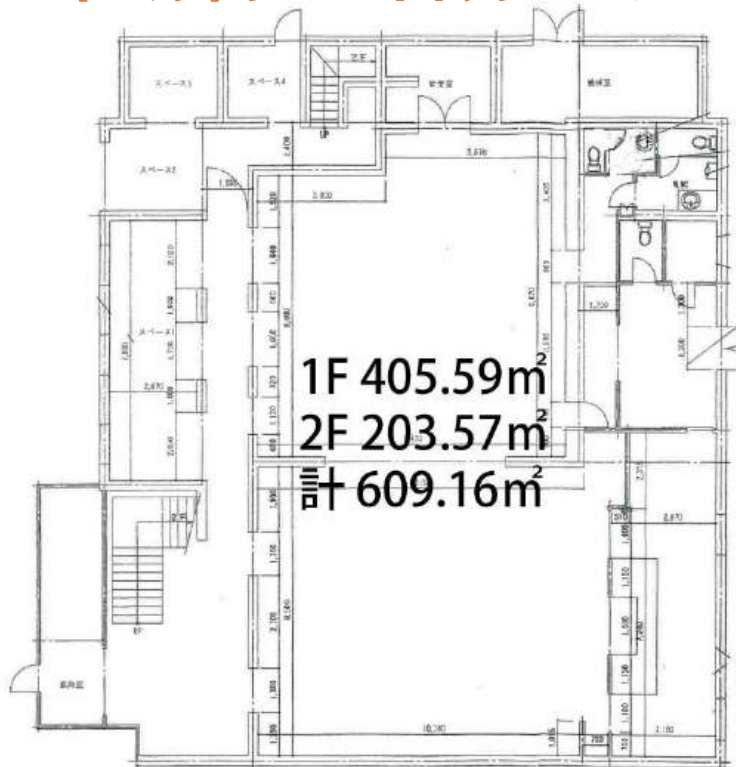




## 駐車場約 40 台分あり！



- ◆所在地 北本市山中1丁目74他
- ◆賃料 880,000円(税込)
- ◆敷金 1ヶ月
- ◆延床面積 609.16㎡(約184.27坪)  
1F:405.59㎡/2F:203.57㎡
- ◆敷地面積 実測 1567.68㎡(474.22坪)
- ◆構造 鉄骨鉄筋コンクリート造 2階建
- ◆築年月 1983年10月
- ◆契約期間 3年
- ◆用途地域 調整区域
- ◆現況 空
- ◆引渡し 相談
- ◆備考 飲食店可/駐車場40台(増台可能)  
敷地内一部借地/プロパン  
引渡条件及び諸条件については応相談

※ご成約の際は、仲介手数料及び企画料1ヶ月分申し受けます。  
※火災保険・保証会社加入必須。その他諸条件諸費用有  
※現況と図面に相違ある場合、現況優先とします。



### LifeInformation 半径1Km圏内

◇街の特性：繁華街

◇利用駅：JR高崎線『北本駅』徒歩約17分

◇総乗降客数：32,426人/日

◇世帯人口数：5,729世帯 13,702人

◇居住者特性：ファミリー・単身・ニューファミリー

#### □顧客誘導施設□

◇ショッピング 2施設

◇観光系 1施設

#### □周辺施設□

◇飲食店 25店

◇塾・スクール 11店

◇公共系 5施設

◇学校系 3施設

◇小売 64店

◇理美容・整体 25店

◇宿泊系 2施設

◇医療系 0施設

◇アミューズメント 3店

