

事務所 店舗

## 市ヶ谷八幡町ビル

東京都新宿区市ヶ谷八幡町11-1



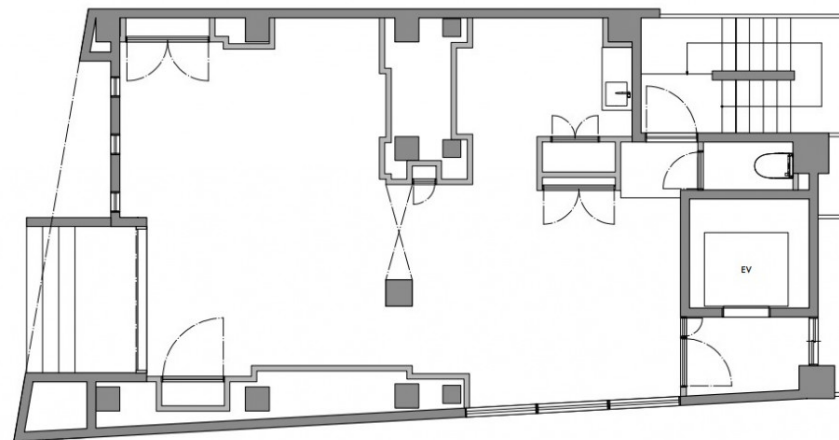
### 【交通アクセス】

JR中央・総武緩行線 市ヶ谷駅 徒歩3分 / 東京メトロ有楽町線 市ヶ谷駅 徒歩3分  
東京メトロ南北線 市ヶ谷駅 徒歩2分

構造規模	鉄骨造 地上10階建
竣工	2004年2月 新耐震基準
駐車場	なし
エレベーター	あり
空調   警備	個別
床仕様   天井高	2,700mm
備考	指定の保証会社加入必須 ミニキッチン 室内トイレ 2年目賃料月額382,830円 (別途消費税) 3年目賃料月額401,060円 (別途消費税)

所在階	面積	賃料	共益費/管理費	入居日
1階	18.23坪 (60.25㎡)	364,600円 (坪 20,000円)	賃料に含む	即日

【敷金/保証金】 5ヶ月【償却】 1ヶ月【礼金】 なし  
【契約期間】 3年間 普通借家契約 【更新料/再契約料】 1ヶ月  
靖国通り沿いの視認性の良いビルです。



360°のパノラマ写真をご覧頂けます。

